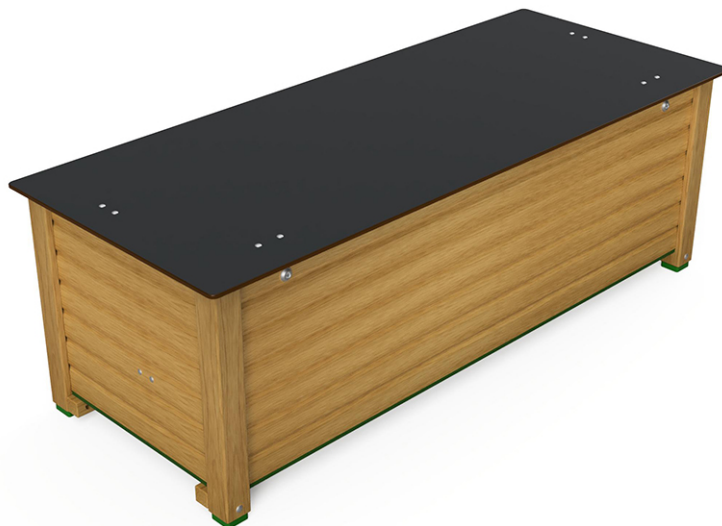


Caisse pour le jeu des échecs HPL

Ligne du dispositif Freizeit



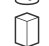


Article 73102

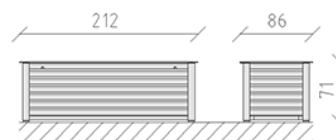
Caisse pour le jeu des échecs en bois de pin imprégné sous pression, couvercle en plaque HPL, avec des ressorts à gaz, pour les 32 pièces du jeu d'échecs, avec fermeture.



CHF 2'325.-

(hors TVA)

	Dimensions de l'appareil	212 x 86 x 71 cm
	l'élément le plus lourd	80 kg
	Le plus grand élément	220 x 86 x 75 cm
	Temps de montage	1 h
	Monteurs	2



buerli
Au coeur du jeu