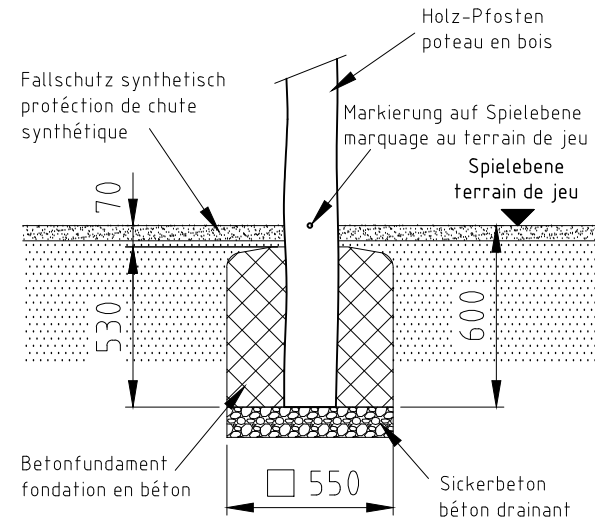
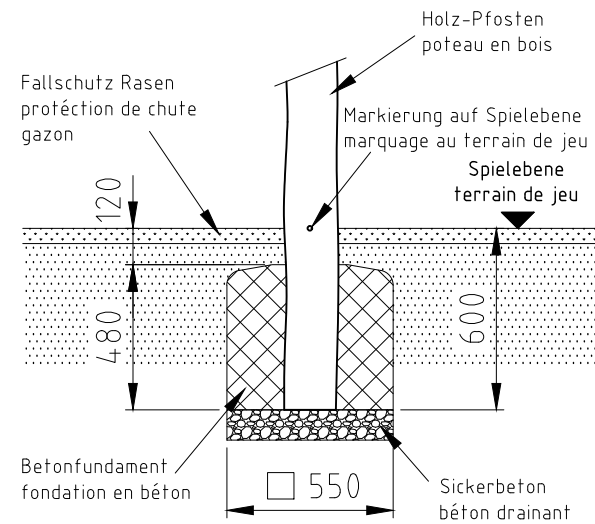


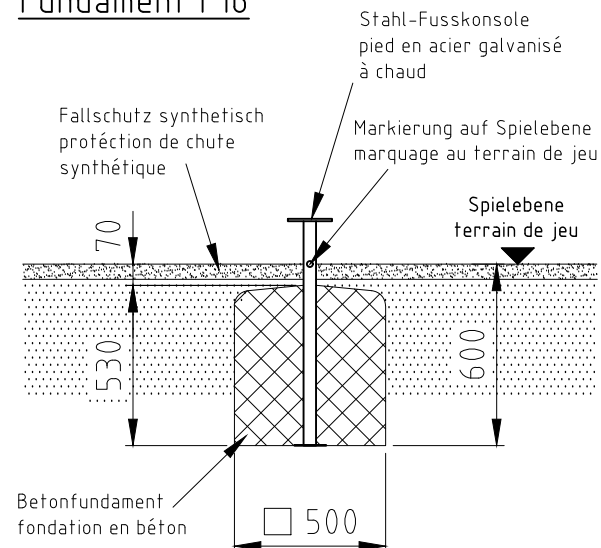
Fundament F01



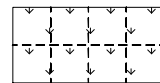
Fundament F01-R



Fundament F16



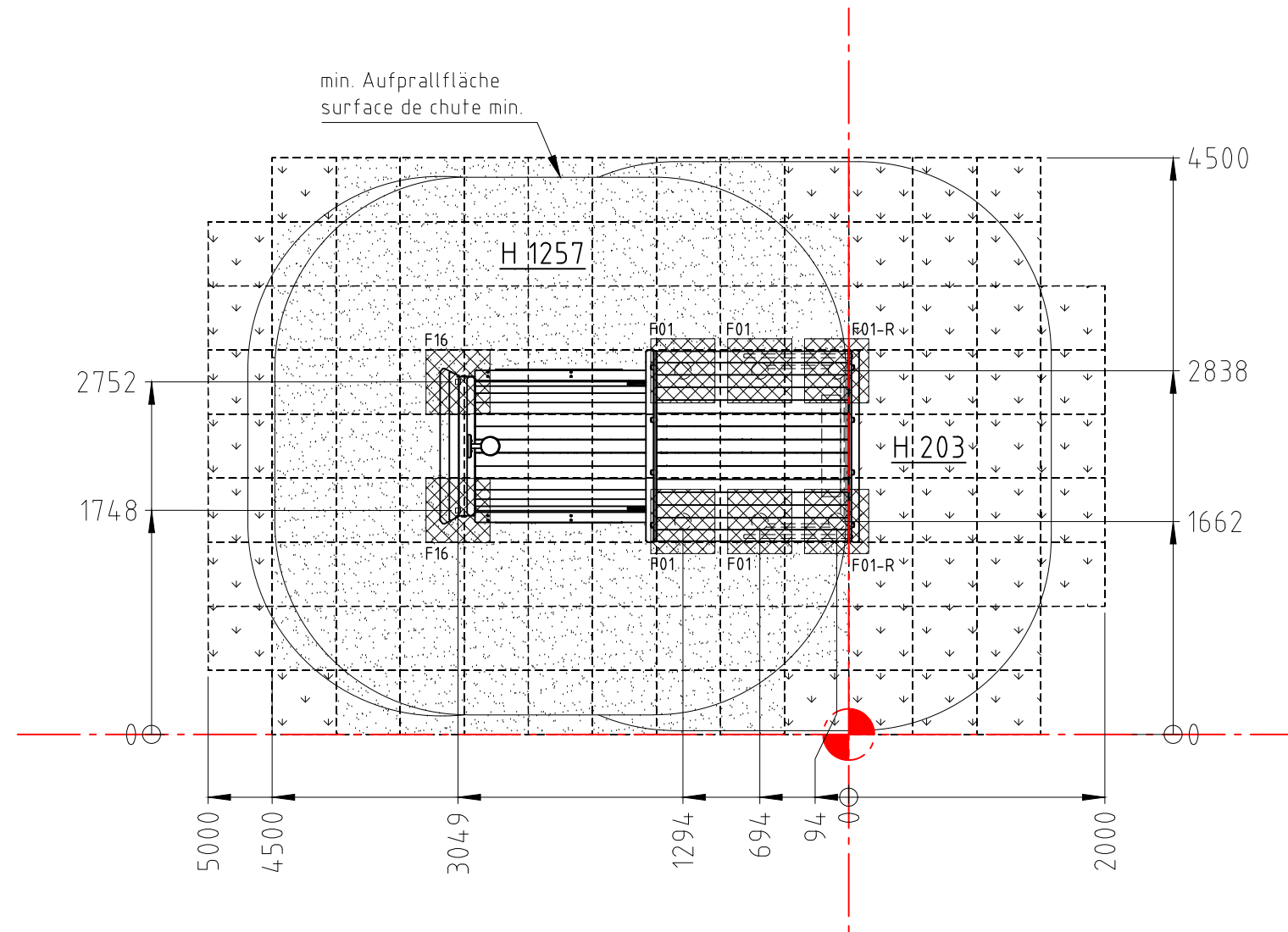
H= Fallhöhe
H= espace de chute



Aufprallfläche 0-100cm
espace de chute 0-100cm



Aufprallfläche 0-150cm
espace de chute 0-150cm



Norm: SN EN 1176-1:2018 SN EN 1177:2018	Datum 05.01.2026	Name sa	Objekt: 43942-001-s Lokomotive
Sachbearbeiter			Auftraggeber: synthetischer Fallschutz / protection de chute synthétique
Spiel- und Sportgeräte AG CH-6212 St. Erhard Tel 041 925 14 00 info@buerli.swiss © by www.buerli.swiss			Foundation M: 1:50 Layout: 1 A3 Offerte/Auftrag: Zeichn-Nr.: 140301 Index: -